

# PRESS KIT

2026



# Gruppo finanziario diversificato leader nel mondo

**75 MLN**

di clienti



**oltre 88.000**

dipendenti

**€ 900 MLD**

AUM complessivi



**Posizione di leadership  
in UE**

presenza sempre più significativa  
in Asia e America

**€ 8,7 MLD**

nuovi investimenti netti in soluzioni  
climatiche



**€ 98,1 MLD**

di premi

**oltre € 2,2 MLD**

premi lordi diretti da  
soluzioni assicurative climatiche



## Principali dati 2025



Premi lordi del segmento Vita

**€ 61,9 MLD**

Premi lordi del segmento Danni

**€ 36,2 MLD**

### PRINCIPALI DATI DEL GRUPPO (€ MLN)

	2024	2025
<b>Raccolta premi</b>	95.190	98.124
<b>Risultato operativo</b>	7.295	8.004
<b>Utile netto normalizzato</b>	3.769	4.315
<b>Solvency Ratio</b>	210%	219%

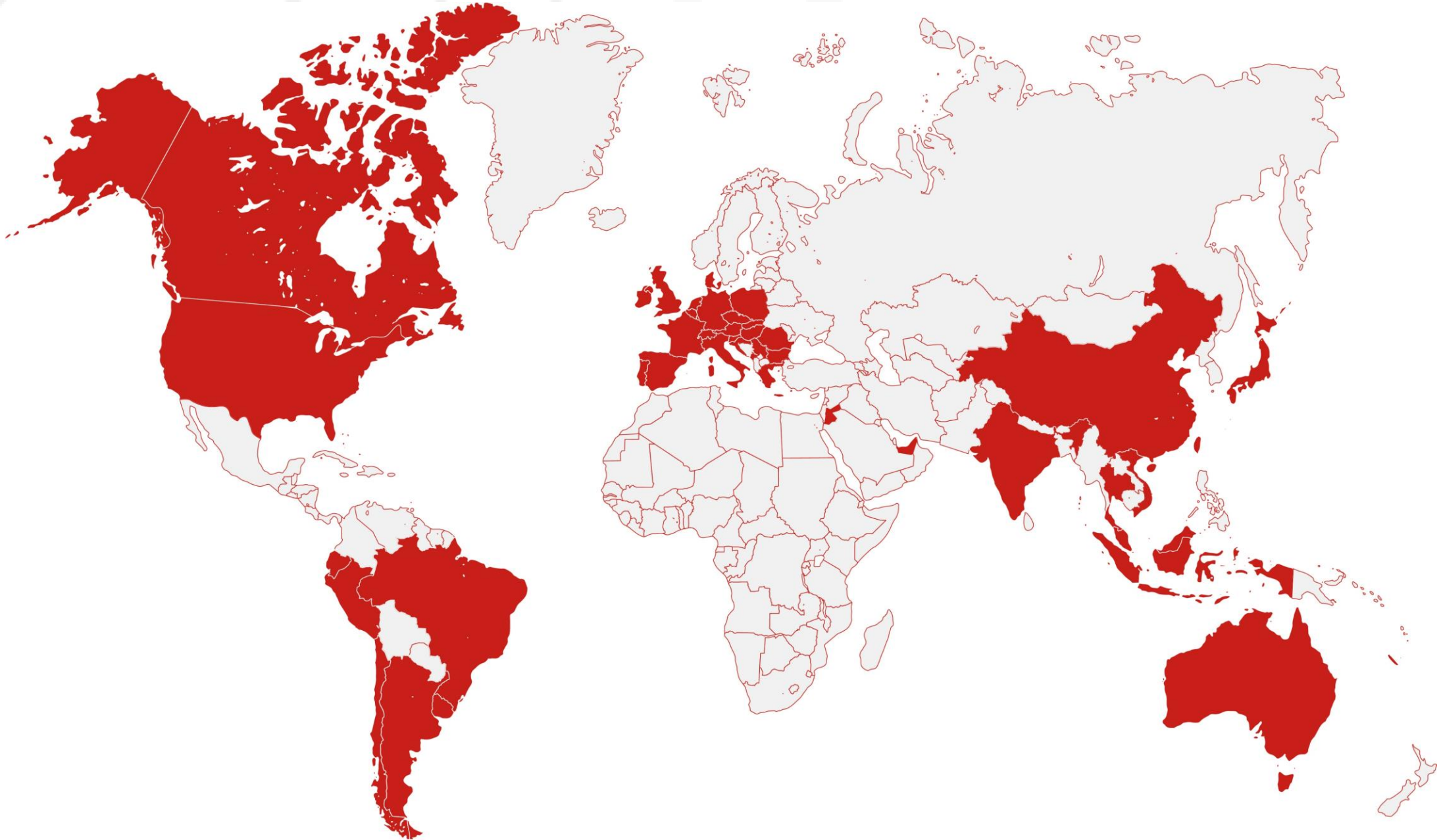
#### Combined Ratio

**92,6%** -1,4 p.p.

#### Risultato operativo Asset & Wealth Management

**€ 1.194 MLN** +1,5%

**Nato nel 1831, il Gruppo Generali è presente in Europa, America, Asia**



## Informazioni societarie



Capitale sociale sottoscritto  
e versato

**1.602.736.602**

Valore  
nominale  
per azione

**€ 1**

Dividendo  
2025  
per azione

**€ 1,64**

## RATINGS ASSEGNATI DALLE PRINCIPALI AGENZIE

	Financial strength	Outlook
<b>AM Best</b>	A+	Stabile
<b>Moody's</b>	A2	Stabile
<b>Fitch</b>	AA-	Stabile

## COMPOSIZIONE AZIONARIATO

Investitori istituzionali e retail	49,03%	
Gruppo Mediobanca	13,19%	
Gruppo Del Vecchio	10,05%	
UniCredit	6,68%	
Gruppo Caltagirone	6,28%	
Gruppo Benetton	4,86%	

# Lifetime Partner 27: Driving Excellence



'Lifetime Partner 27: Driving Excellence' è il piano strategico di Generali, fondato su solide basi, che continua a rafforzare ulteriormente l'eccellenza delle relazioni con i clienti e nel modello operativo di Gruppo. Sostenuto dalle nostre persone, il piano promuove una cultura basata sull'eccellenza, la meritocrazia e la diversità.

Spinto dall'AI e dai dati, Generali migliora l'esperienza dei clienti e aumenta l'efficienza operativa. Ancorato alla sostenibilità, il piano genera un impatto positivo per le persone e per il pianeta. Generali continua a essere al fianco delle persone, delle famiglie, dei professionisti e delle imprese, portando risultati positivi.

## TARGET FINANZIARI

### Utile per azione in forte crescita

8-10%

INTERVALLO  
CAGR DELL'EPS  
2025-2027

### Solida generazione di cassa

> € 11 MLD

FLUSSI DI CASSA  
NETTI CUMULATIVI  
2025-2027

### Dividendi in crescita

> € 7 MLD

DIVIDENDI CUMULATIVI  
2025-2027

# L'impegno di Generali per la Sostenibilità

Nell'orizzonte temporale del piano 'Lifetime Partner 27: Driving Excellence', la sostenibilità è ancora più radicata nell'obiettivo di Generali di integrare la sostenibilità nel proprio business e nelle operazioni principali, continuando ad agire **come investitore, assicuratore, datore di lavoro e corporate citizen responsabile**. L'obiettivo è rafforzare la propria posizione con una *value proposition* ancora più forte in termini di sostenibilità. Questo sarà supportato da una serie di obiettivi focalizzati sulla **transizione verde e giusta**, nonché sulla **resilienza sociale**, sfruttando anche l'esperienza di The Human Safety Net per assistere le comunità più vulnerabili.



## Investitore responsabile

**-60,1%**

Intensità delle emissioni del portafoglio di investimenti corporate vs. 2019 (73 tCO<sub>2</sub>e/€ mln)

**-61,0%**

Intensità delle emissioni del portafoglio immobiliare vs. 2019 (23,9 kgCO<sub>2</sub>e/m<sup>2</sup>)

**€ 8,7 mld**

Nuovi investimenti netti nelle soluzioni climatiche vs. 2024



## Assicuratore responsabile

**-24,4%**

Intensità carbonica del portafoglio assicurativo riferito a veicoli ad uso privato a YE2024 vs. 2021 (0,26 ktCO<sub>2</sub>e/€ mln)

**-33,7%**

Intensità carbonica del portafoglio assicurativo Global Corporate & Commercial a YE2024 vs. 2021 (0,18 ktCO<sub>2</sub>e/€ mln)

**+22,0%**

Premi lordi diretti da soluzioni assicurative climatiche (€ 2.223 mln)

**+9,6%**

NBP per soluzioni assicurative pensionistiche, di protezione vita e salute per clienti sotto-serviti (€ 3.517 mln)



## Datore di lavoro responsabile

**85%**

Tasso di engagement (+2 p.p. vs. 2024)

**31%**

Upskilling index

**-48,5%**

Emissioni di gas serra dalle attività di Gruppo vs. 2019 (77.036 tCO<sub>2</sub>e)



## Corporate Citizen responsabile



**25**

Paesi attivi

**515.167**

Beneficiari raggiunti (+50,6% vs. 2024)

# Italia



Ambizione:

## Essere Partner di Vita

Nel 2025 Generali si conferma nuovamente il primo player nel mercato assicurativo italiano

La compagnia si è distinta per la sua resilienza e solidità, proponendo soluzioni innovative per i propri clienti nel segmento Vita e in quello Danni.

### Compagnie principali



### Premi nel 2025

€ 30,8 MLD

### Risultato operativo

€ 2.392 MLN

**Leader**  
di mercato

2013

Incorporazione delle principali attività assicurative e partecipazioni del Gruppo in Italia: nasce Generali Italia S.p.A.

2019

Lancio della strategia "Partner di Vita" durante l'Open Day presso l'Innovation Park, che ha coinvolto dipendenti, partner, media e istituzioni

2022

Delisting Cattolica; accelerazione Programma di Integrazione

2024

Nascita di Smart Clinic, una joint venture con il Gruppo San Donato

2025

Avvio della partnership di insurbanking tra Alleanza e Banca Generali

# Francia



Generali è presente in Francia dal 1831 ed è una delle principali controllate all'estero del Gruppo. Opera con un approccio multicanale, offrendo soluzioni su misura per privati, professionisti e imprese

Nel 2025 Generali France si è focalizzata su una migliore relazione con clienti e distributori, la qualità del servizio ed esperienze coerenti e ad alto valore aggiunto su tutti i punti di contatto.

## Compagnie principali

Generali France, Europ Assistance, Generali Patrimoine, La Médicale, Alliance Klesia-Generali

## Premi nel 2025

€ 19,5 MLD

## Risultato operativo

€ 1.232 MLN

**Tra i principali**  
operatori del mercato

**Leader**  
nelle polizze Risparmio Online

1881

Inizio attività

1963

Creazione Europ Assistance

1995

Creazione di Generali France Holding

1998

Acquisizione di GPA e Proxima

2003

Acquisizione di Continent Holding e Zurich France

2022

Acquisizione di La Médicale a seguito di trattative esclusive con Crédit Agricole Assurances

2024

Prosegue l'integrazione de La Médicale"

# Germania



Generali opera in Germania dal 1837 ed è tra i principali assicuratori sul mercato tedesco.

Nel 2025 ha rafforzato la sua posizione con strategie mirate, innovazione e disciplina operativa, ottenendo ottimi risultati nonostante un contesto di mercato complesso

- Terzo posto nel mercato con il 7,2% nelle assicurazioni Vita e il 4,7% nelle assicurazioni Danni
- Ambizione di posizionarsi tra gli assicuratori leader del Paese in termini di crescita profittevole, ritorno sugli investimenti e innovazione
- Collaborazione con DVAG per la distribuzione dei prodotti Generali, Advocard e Deutsche Bausparkasse Badenia; focus sul canale diretto CosmosDirekt e brand Dialog

## Compagnie principali

Generali Deutschland, Advocard, Deutsche Bausparkasse Badenia, CosmosDirekt e Dialog

## Premi nel 2025

€ 15,5 MLD

## Risultato operativo

€ 1.041 MLN

1837

Inizio attività

1998

Acquisizione del Gruppo AMB

2009

Nascita di Generali Deutschland, holding che controlla tutte le attività in Germania

2019

Completamento del turnaround strategico

2024

Generali Deutschland migliora le prestazioni e rafforza la posizione di mercato

# Austria e Svizzera



## Austria

### Generali è presente in Austria fin dal 1832

- Al terzo posto nel mercato assicurativo con oltre € 3 miliardi di premi diretti lordi
- Modello distributivo multicanale con focus su prodotti Vita a basso assorbimento di capitale e diversificazione nel ramo Danni

## Svizzera

### Generali è presente in Svizzera fin dal 1987

- Focalizzata su business retail, servizi innovativi e di alta qualità, offerti tramite diversi canali distributivi
- Leader del mercato in termini di raccolta premi nel segmento Vita

## Austria

Premi nel 2025

€ 3,3 MLD

Risultato operativo

€ 351 MLN

Compagnia principale

Generali Versicherung

## Svizzera

Premi nel 2025

€ 1,8 MLD

Risultato operativo

€ 116 MLN

Compagnie principali

Generali Versicherungen, Fortuna, Generali (Schweiz) Holding AG, Generali Allgemeine Versicherungen AG, Generali Personenversicherungen AG

## Central-Eastern Europe (CEE)



La Regione Central-Eastern Europe comprende Bulgaria, Croazia, Repubblica Ceca, Ungheria, Montenegro, Polonia, Romania, Serbia, Slovacchia e Slovenia

Il Gruppo è uno dei principali leader di mercato in Europa centro-orientale. Ha un ruolo predominante nel ramo Danni attraverso una strategia distributiva dei propri prodotti, che include agenti, broker, canali digitali e accordi con gruppi bancari.

In termini di raccolta premi, il Gruppo rappresenta il secondo assicuratore della Regione. Con una quota di mercato del 10,7% si colloca tra le prime cinque compagnie assicurative in tutti i paesi citati, eccetto Polonia e Bulgaria.

### Compagnie principali

Generali CEE Holding, Generali Česká Pojišť'ovna, Generali Biztosító, Generali TU SA, Generali Zycie TU SA, Adriatic Slovenica, D.A.A. Legal Protection Insurance

### Premi nel 2025

€ 5,5 MLD

### Risultato operativo

€ 824 MLN

2022

Acquisizione in Polonia delle attività pensionistiche di NN Group; completamento della riorganizzazione delle attività di business tra le compagnie della Rep. Ceca e Slovacchia

2023

Acquisizione di 4LifeDirect; compagnia di vendita di polizze vita in Polonia; accordo con AdvanceCare per supportare l'automatizzazione dell'ecosistema relativo al Business Vita

2024

Piattaforma AdvanceCare introdotta in Serbia

2025

Generali ha annunciato l'acquisizione di D.A.S. Legal Protection Insurance in Repubblica Ceca

# Spagna e Portogallo



## Spagna

Generali è presente in Spagna dal 1834, operando attraverso Generali España e joint-venture con Cajamar

- Accordi con Cajamar rinnovati nel 2022 ed estesi fino al 2035, rafforzando la partnership
- Fusione legale con Liberty Seguros a novembre 2025, concludendo il processo iniziato a gennaio 2024

## Portogallo

Generali è presente in Portogallo dal 1942

- Fusione delle compagnie assicurative nel 2020 ha creato Generali Seguros, S.A., con il marchio Generali Tranquilidade lanciato nel 2024
- Nel 2025 si è completata l'integrazione e fusione della ex Liberty Portugal in Generali Seguros. Inoltre consolidata la partnership con CTT e Banco CTT

## Spagna

Premi nel 2025

€ 4,1 MLD

Risultato operativo

€ 403 MLN

### Compagnie principali

Generali España Seguros y Reaseguros, Generali Seguros y Reaseguros SAU (Liberty Seguros), Cajamar Vida, Cajamar Seguros

## Portogallo

Premi nel 2025

€ 2,2 MLD

Risultato operativo

€ 160 MLN

### Compagnie principali

Seguradoras Unidas e AdvanceCare

2022

Partnership con il Gruppo CTT e acquisizione di una partecipazione di minoranza in Banco CTT

2023

Generali raggiunge un accordo con Liberty Mutual per l'acquisizione di Liberty Seguros

2024

Generali completa l'acquisizione di Liberty Seguros

2025

Generali España ha finalizzato con successo la sua fusione legale con Liberty Seguros a novembre 2025

# Asia



La Regione Asia comprende Cina, Hong Kong, India, Indonesia, Malesia, Thailandia e Vietnam.

Il Gruppo è uno dei principali assicuratori europei nel mercato asiatico e opera in 7 territori.

Ha un ruolo rilevante nei segmenti Vita e Danni attraverso una strategia distributiva dei propri prodotti, che include agenti, broker, canali digitali e accordi con gruppi bancari.

## Compagnie principali

Generali China Life, Generali China Insurance, Generali Life Hong Kong Limited, Future Generali India Life Insurance Co. Ltd., Future Generali India Insurance Co. Ltd., PT Asuransi Jiwa Generali Indonesia, Generali Insurance Malaysia Berhad, Generali Life Assurance (Thailand) plc., Generali Insurance (Thailand) plc., Generali Vietnam Life Insurance Co. Ltd.

## Premi nel 2025

€ 9,16 MLD

## Risultato operativo

€ 285 MLN

2022

Acquisizione delle quote di maggioranza delle joint ventures AXA-Affin e partecipazione al 100% in MPI Generali Insurans Berhad (Malesia). Il Gruppo diventa azionista di maggioranza di Future Generali India Insurance Company Limited e Future Generali India Life Insurance Company Limited

2024

Generali sigla un accordo con CNPC per diventare azionista al 100% di GCI. La transazione rafforza la posizione strategica di Generali in Cina, creando le basi per la crescita futura nel segmento Danni

# Latin America & Greece

La Regione Latin America & Greece comprende Argentina, Brasile, Cile, Ecuador, Grecia.

## Argentina

Generali rappresenta il terzo operatore del mercato in termini di premi. L'Argentina è il principale mercato sudamericano per il Gruppo ed è caratterizzato da un tasso di inflazione storicamente elevato. In questo contesto, il Gruppo ha implementato alcune best practice, investendo nella customer care experience e in progetti di trasformazione digitale.

### Compagnie principali

La Caja De Ahorro, Seguro

## Brasile

Nel 2025 Generali ha continuato a crescere nel paese grazie al focus strategico sul segmento Vita, in particolare sulla linea Protection. Sempre nel 2025, la società ha inoltre celebrato 100 anni di attività in Brasile, segnando un secolo di presenza basata su resilienza e performance in costante rafforzamento.

### Compagnie principali

Generali Brasil Seguros

## Cile

Generali opera attraverso AFP PlanVital, compagnia attiva nella gestione di fondi pensione e di risparmio. PlanVital ha 1,6 milioni di clienti attivi e un patrimonio totale in gestione di circa € 13,1 miliardi. Offre inoltre prodotti di risparmio e previdenza volontari (principalmente attraverso i canali diretti), fornendo consulenza finanziaria sia per il risparmio che per la pensione.

### Compagnie principali

AFP PlanVital

## Grecia

Nel 2021 Generali ha acquisito la compagnia AXA Insurance, il cui piano di integrazione è stato completato con successo nel 2024. Nel 2025 Generali Hellas ha completato l'acquisizione del Gruppo Athens Euroclinic, uno dei principali operatori privati della sanità in Grecia. Inoltre, nel 2025 la società ha continuato a crescere in tutte le linee di business, superando nuovamente le tendenze del mercato greco, con premi lordi complessivi pari a € 618 milioni, in aumento del 12% rispetto al 2024.

### Compagnie principali

Generali Hellas



# Banca Generali

Banca Generali è una banca private, leader in Italia nel digital wealth management e nei servizi di wealth planning, supportata da una rete di Consulenti Finanziari e Private Banker ai vertici del settore per competenze e professionalità.

A Banca Generali fanno capo:

- BG Suisse Private Bank
- BGFML
- Generfid
- BG Saxo - Joint Venture
- Intermonte

Una radicata presenza sul territorio grazie a 56 filiali e oltre 180 uffici nelle principali città italiane.

Banca Generali riporta direttamente al Direttore Generale - Group Deputy CEO.

## Masse gestite

€ 113.5 MLD

## Risultato operativo

€ 532 MLN\*

## CET 1 Ratio

17,1%

## Una rete di professionisti altamente esperti e di grande valore

2.405 Financial Advisor

\* Contributo operativo del gruppo Banca Generali ai risultati di Gruppo



# Global Business Activities

- Generali CARE Hub (comprende Europ Assistance e Generali Employee Benefits - GEB)
- Global Corporate & Commercial (GC&C)
- Arte Generali

## GLOBAL CORPORATE & COMMERCIAL (GC&C)

### Premi nel 2025

€ 3,1 MLD

- GC&C offre soluzioni assicurative e servizi Danni a imprese medio-grandi e intermediari in oltre 180 paesi nel mondo
- Grazie alla solida esperienza globale e alla conoscenza dei mercati locali e del settore corporate, offre soluzioni integrate e personalizzabili in property, casualty, engineering, marine, aviation, cyber e specialty risks
- Attraverso gli esperti di Multinational Programs, Claims e Loss Prevention, GC&C garantisce alle imprese lo stesso livello di assistenza e protezione in ogni parte del mondo

## CARE HUB

### Ricavi nel 2025

€ 5,8 MLD

### Europ Assistance

Fondata nel 1963, è uno dei principali brand globali nel campo dell'assistenza privata, presente in più di 200 paesi grazie ai suoi centri di assistenza e al suo network di fornitori convenzionati.

- Offre assistenza stradale e viaggi, coperture personalizzate riguardanti l'assistenza agli anziani, cyber-security, servizi medici e di concierge
- Nel 2025 il fatturato si è attestato a € 4,1 miliardi, la miglior performance di sempre
- Nel 2025 EA ha registrato una crescita in tutti i canali, con un forte aumento nel travel, nella mobility e nelle linee personal lines

### Generali Employee Benefits (GEB)

Rete integrata che offre alle imprese di mediograndi dimensioni, servizi e soluzioni assicurative in ambito Vita e Danni, protezione della salute e piani pensionistici per dipendenti locali e globali.

- Leader nelle soluzioni globali di employee benefits e servizi riassicurativi, pensati per i dipendenti e costituiti da protezione vita, supporto emotivo e protezione finanziaria
- Nel 2025 ha registrato premi per €1,6 miliardi
- Presenza globale in 131 paesi, supportata da 138 partner di rete locali



# Generali Investments Holding (GIH)

## Generali Investments Holding è la piattaforma di asset management del Gruppo Generali

Una delle principali società di asset management in Europa per patrimonio gestito (AuM), con attività in oltre 20 Paesi e una presenza geografica in crescita in Europa, negli Stati Uniti e in Asia.

GIH offre a clienti istituzionali e retail soluzioni d'investimento distintive e competenze specialistiche per aiutare gli investitori a raggiungere performance di lungo termine.

La disponibilità di seed & acceleration capital da parte del Gruppo rappresenta un vantaggio strategico chiave che posiziona GIH in modo unico sul mercato.

## Una piattaforma globale di società di AM specializzate

Con oltre **2.200 professionisti degli investimenti**, Generali Investments offre strategie e soluzioni di investimento attive sia nei mercati pubblici che privati, gestite da **13 società affiliate specializzate**.

GIH è un **partner di riferimento** non solo per le compagnie assicurative di Generali, ma anche per clienti terzi, fornendo rendimenti differenziati adeguati per il rischio grazie alle sue competenze diversificate.

## Asset in gestione (AUM)

€ 712 MLD

✓ **AUM di clienti terzi a livello record di € 273 miliardi**

## Risultato operativo

€ 662 MLN

✓ **Più elevate performance fees**  
✓ **Contributo di Conning Holdings Limited e delle sue controllate, inclusa MGG Investment Group**



## Generali Investments – Affiliate



Specialisti negli investimenti europei con una visione globale



Strategie globali multi-asset con approccio a rendimento totale



Investimenti in azioni e obbligazioni immobiliari



Investitori ad alta convinzione ESG & SRI



Investimenti azionari in infrastrutture greenfield relative alla transizione energetica



Società istituzionali di gestione degli investimenti di terze parti che serve i settori (Re)Insurance e Pension a livello globale



Prestiti con leva, obbligazioni ad alto rendimento e credito strutturato



Gestore del credito privato specializzato in strategie di prestito diretto non sponsorizzate per il mercato medio americano



Debito dei mercati emergenti e di frontiera



Debito e Capitale Immobiliare di medie dimensioni statunitensi



Un approccio di investimento senza vincoli con un modello di commissione unico



Investimenti infrastrutturali globali con un approccio sostenibile



Piattaforma di fondi alternativi liquidi UCITS

2023

Annunciata l'acquisizione di Conning Holdings Ltd e delle sue controllate da Cathay Life; Lanciata una partnership a lungo termine con Cathay Life

2023

Sosteneo, una joint venture focalizzata sull'investimento azionario in progetti infrastrutturali sostenibili, è stata lanciata

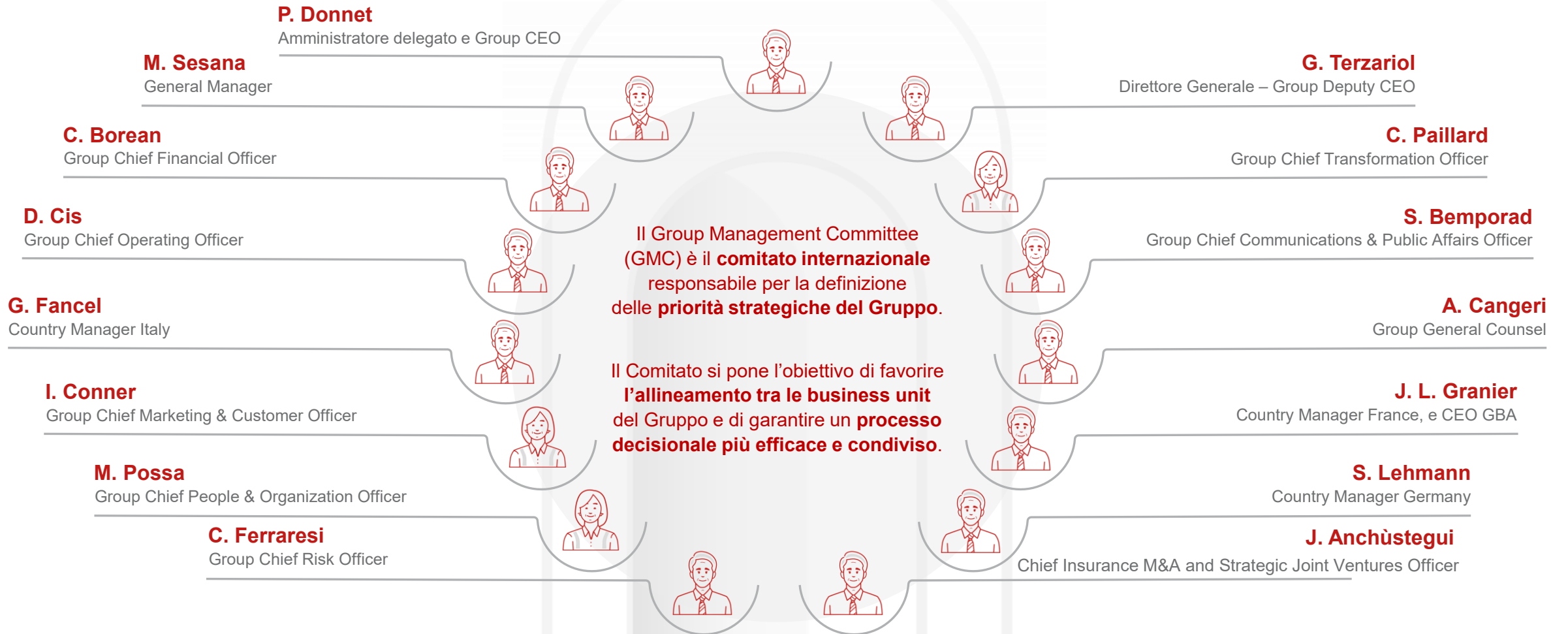
2024

Completamento dell'acquisizione di Conning Holdings Ltd e delle sue controllate

2025

Completamento dell'acquisizione di MGG Investment Group

# Group Management Committee



# Governance

## COLLEGIO SINDACALE

**Carlo Schiavone**  
Presidente

**Sara Landini**  
Sindaco effettivo

**Paolo Ratti**  
Sindaco effettivo

**Michele Pizzo**  
Sindaco supplente

**Annalisa Firmani**  
Sindaco supplente

**CCR**  
Comitato Controllo  
e Rischi

**CNG**  
Comitato per le Nomine  
e la Corporate Governance

**CIS**  
Comitato Innovazione  
e Sostenibilità Sociale  
e Ambientale

**RemCoR**  
Comitato per le Remunerazioni  
e le Risorse Umane

**CINVI**  
Comitato per gli Investimenti

**COPC**  
Comitato Operazioni  
con Parti Correlate

## CONSIGLIO DI AMMINISTRAZIONE

Indipendente*	CCR	CNG	CIS	RemCoR	CINVI	COPC
---------------	-----	-----	-----	--------	-------	------

**Andrea Sironi**  
Presidente

**Philippe Donnet**  
Amministratore Delegato e Group  
CEO

**Marina Brogi**  
Consigliere

**Flavio Cattaneo**  
Consigliere

**Alessia Falsarone**  
Consigliere

**Clara Furse**  
Consigliere

**Umberto Malesci**  
Consigliere

**Patricia Estany Puig**  
Consigliere

**Antonella Mei-Pochtler**  
Consigliere

**Fabrizio Palermo**  
Consigliere

**Lorenzo Pellicoli**  
Consigliere

**Clemente Rebecchini**  
Consigliere

**Luisa Torchia**  
Consigliere

	Indipendente*	CCR	CNG	CIS	RemCoR	CINVI	COPC
Andrea Sironi							
Philippe Donnet							
Marina Brogi							
Flavio Cattaneo							
Alessia Falsarone							
Clara Furse							
Umberto Malesci							
Patricia Estany Puig							
Antonella Mei-Pochtler							
Fabrizio Palermo							
Lorenzo Pellicoli							
Clemente Rebecchini							
Luisa Torchia							

\* Criterio di indipendenza previsto dall'articolo 3.C.1 del Codice di Autodisciplina delle Società Quotate

