

PRESS KIT

APRILE 2025

4/17/2025



Gruppo finanziario diversificato leader nel mondo

71 MLN

di clienti



Circa 87.000

dipendenti



€ 863 MLD

di Asset totale in gestione



50 paesi

nel mondo



€ 25,2 MLD

di premi da soluzioni assicurative
con componenti ESG



€ 95,2 MLD

di premi



Principali dati 2024



Raccolta premi 2024

€ 95,2 MLD

PRINCIPALI DATI DEL GRUPPO (€ MLN)

	2023	2024
Raccolta premi	82.466	95.190
Risultato operativo	6.742	7.295
Utile netto	3.575	3.769
Solvency II ratio	220%	210%

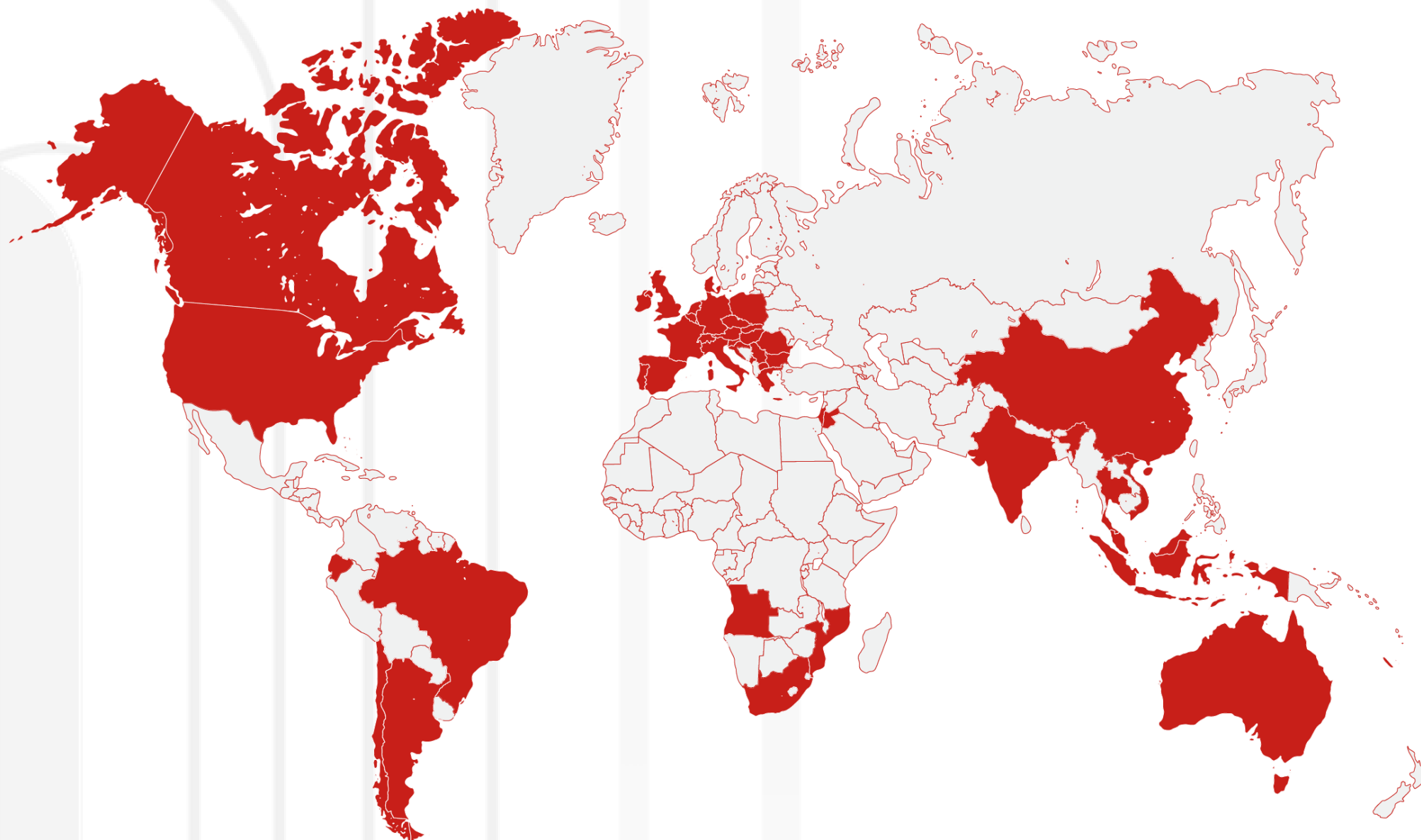
Combined ratio

94% 0,0 p.p.

Risultato operativo Asset & Wealth Management

€ 1.176 MLN +22,6%

Nato nel 1831, il Gruppo Generali è presente in oltre 50 Paesi



Informazioni societarie



Capitale sociale sottoscritto
e versato

1.602.736.602

Valore
nominale
per azione

€ 1

Dividendo
2024
per azione

€ 1,43

RATINGS ASSEGNATI DALLE PRINCIPALI AGENZIE

	Financial strength	Outlook
AM Best	A	Stabile
Moody's	A3	Stabile
Fitch	A+	Positivo

COMPOSIZIONE AZIONARIATO

Investitori istituzionali e retail	51,27%	
Gruppo Mediobanca	13,10%	
Gruppo Del Vecchio	9,93%	
Gruppo Caltagirone	6,92%	
Unicredit	5,27%	
Gruppo Benetton	4,80%	

Lifetime Partner 27: Driving Excellence



'Lifetime Partner 27: Driving Excellence' è il nuovo piano strategico di Generali, che segna un ulteriore passo avanti nell'eccellenza delle relazioni con i clienti e nel modello operativo di Gruppo. Sostenuto dalle nostre persone, il piano promuove una cultura basata sull'eccellenza, la meritocrazia e la diversità. Spinto dall'AI e dai dati, Generali migliora l'esperienza dei clienti e aumenta l'efficienza operativa. Ancorato sulla sostenibilità, il piano genera un impatto positivo per le persone e per il pianeta. Generali è pronta a essere al fianco delle persone, delle famiglie, dei professionisti e delle imprese, portando risultati positivi.

TARGET FINANZIARI

Utili per azione in forte crescita

8-10%

INTERVALLO
CAGR DELL'EPS
2024-2027

Solida generazione di cassa

> € 11 MLD

CUMULATIVE NET
HOLDING CASH FLOW
2025-2027

Dividendi in crescita

> € 7 MLD

DIVIDENDI CUMULATI
2025-2027

L'impegno di Generali per la sostenibilità

Nell'orizzonte temporale del piano «Lifetime Partner 27: Driving Excellence», Generali rafforzerà il suo posizionamento arricchendo la value proposition di sostenibilità.

Tale impegno è supportato da nuovi obiettivi su transizione verde e sulla resilienza sociale.

Per creare **valore sostenibile a lungo termine**, sono quattro i ruoli "responsabili" da svolgere:



INVESTITORE RESPONSABILE

89 tCO₂e/€ mln — Intensità di carbonio degli investimenti, in riduzione del 51,1% vs 2019

Nuovi investimenti green e sostenibili per **€ 13,9 mld** (2021-2024)

Fenice 190 (2020-2024): **€ 3,66 mld**



ASSICURATORE RESPONSABILE

€ 25.193 mln — Premi da soluzioni assicurative con componenti ESG (+12,3% CAGR 2021-2024)

Relationship NPS: **22,4** (+0,9% vs 2023)

SME EnterPRIZE per sostenere la transizione sostenibile delle PMI

Investimenti in Digital & Technology: **€ 1,2 mld** (2022-2024)



DATORE DI LAVORO RESPONSABILE

38,6% — Donne in posizioni strategiche

84% dei dipendenti upskilled (+16 p.p. vs 2023)

83% — Tasso di engagement delle nostre persone (0 p.p. vs 2023)

Emissioni di gas serra dalle attività del Gruppo: **-46,1%** vs 2019 (75.322 tCO₂e)



CORPORATE CITIZEN RESPONSABILE

Le attività della Fondazione The Human Safety Net:

26 — Paesi attivi (+0% vs 2023)

85 — ONG partner (+10,4% vs. 2023)



Ambizione:

Essere Partner di Vita

Nel 2024 si è concluso il piano strategico 24 “Partner di Vita” fondato su tre obiettivi:

- Perseguire una **crescita profittevole**
- Garantire un’eccellente **customer experience** con un approccio omnicanale e una **consulenza di valore**
- Migliorare l’**efficienza operativa**

Compagnie principali



Premi totali nel 2024

€ 32,2 MLD

Clienti

11 MLN

Leader
nei canali diretti

Leader
di mercato

40.000
agenti e consulenti finanziari

2013

Incorporazione delle principali attività assicurative e partecipazioni del Gruppo in Italia: nasce Generali Italia S.p.A.

2016

Inaugurazione dell’Innovation Park di Mogliano Veneto. Presentato il programma di semplificazione triennale 2016-2018

2019

Lancio della strategia “Partner di Vita” durante l’Open Day presso l’Innovation Park, che ha coinvolto dipendenti, partner, media e istituzioni

2022

Delisting Cattolica; accelerazione Programma di Integrazione

2024

Nascita di Smart Clinic, una joint venture con il Gruppo San Donato

Francia



Generali è presente in Francia dal 1831 ed è una delle principali società assicurative del paese. Opera con un approccio multicanale, offrendo soluzioni su misura per privati, professionisti e imprese.

Nel 2024 ha continuato a espandersi, integrando La Médicale e sviluppando iniziative innovative nel Risk Care e nella sostenibilità con il Generali Climate Lab.

Compagnie principali

Generali France, Generali Vie, Generali Iard, Europ Assistance

Premi totali nel 2024

€ 19,2 MLD

Clienti

8 MLN

Tra i principali
operatori del mercato

Leader
nelle polizze *Risparmio Online*

1881

Inizio attività

1963

Creazione Europ Assistance

1995

Creazione di Generali France Holding

1998

Acquisizione di GPA e Proxima

2003

Acquisizione di Continent Holding e Zurich France

2022

Acquisizione di La Médicale a seguito di trattative esclusive con Crédit Agricole Assurances

2024

Prosegue l'integrazione de La Médicale”

Germania



Generali opera in Germania dal 1837 ed è il terzo assicuratore del paese. Nel 2024 ha rafforzato la sua posizione con strategie mirate, innovazione e disciplina operativa, ottenendo ottimi risultati nonostante un contesto di mercato complesso.

- Terzo posto nel mercato con il 7,7% nelle assicurazioni Vita e il 4,8% nelle assicurazioni Danni
- Miglioramento delle prestazioni e crescita redditizia nonostante il contesto di mercato difficile
- Collaborazione con DVAG (40% di Generali) e 18.000 intermediari a tempo pieno
- Rafforzamento della posizione con Generali, Advocard, Deutsche Bausparkasse Badenia, CosmosDirekt e Dialog

Compagnie principali

Generali Deutschland, Advocard, Deutsche Bausparkasse Badenia, CosmosDirekt e Dialog

Premi totali nel 2024

€ 14,9 MLD

Clienti

> 9 MLN

1837

Inizio attività

1998

Acquisizione del Gruppo AMB

2009

Nascita di Generali Deutschland, holding che controlla tutte le attività in Germania

2019

Completamento del turnaround strategico

2024

Generali Deutschland migliora le prestazioni e rafforza la posizione di mercato

Austria e Svizzera



Austria

- Al terzo posto nel mercato assicurativo con oltre € 3 miliardi di premi diretti lordi
- Modello distributivo multicanale con focus su prodotti Vita a basso assorbimento di capitale e diversificazione nel ramo Danni
- Sostenibilità come pilastro della strategia

Svizzera

- Modello distributivo multicanale con focus su prodotti Vita a basso assorbimento di capitale e diversificazione nel ramo Danni
- Rafforzamento delle riserve e miglioramento dell'ALM nel segmento Vita completato nel 2023

Austria

Premi nel 2024	Risultato operativo totale	Dipendenti
€ 3,1 MLD	€ 328 MLN	4.600

Compagnie principali

Generali Versicherung, BAWAG P.S.K.

Svizzera

Premi nel 2024	Risultato operativo totale	Dipendenti
€ 1,84 MLD	€ 134 MLN	1.835

Compagnie principali

Generali Versicherungen, Fortuna, House of Insurtech Switzerland

Central-Eastern Europe (CEE)



La Regione Central-Eastern Europe comprende Bulgaria, Croazia, Repubblica Ceca, Ungheria, Montenegro, Polonia, Romania, Serbia, Slovacchia e Slovenia.

Il Gruppo è uno dei principali leader di mercato in Europa centro-orientale. Ha un ruolo predominante nel ramo Danni attraverso una strategia distributiva dei propri prodotti, che include agenti, broker, canali digitali e accordi con gruppi bancari.

In termini di premi emessi complessivi, il Gruppo rappresenta il terzo assicuratore della regione, con una quota di mercato pari all'10,9%. La raccolta premi nel segmento Danni è aumentata a € 3.854 milioni (+7,0%), mentre nel Vita ha raggiunto € 1.224 milioni (+6,4%).

Compagnie principali

Generali Česká Pojišť'ovna, Generali Biztosító, Generali TU SA, Generali Zycie TU SA

Premi totali nel 2024

€ 5.078 MLN

Risultato operativo

€ 705 MLN +7,9%

Dipendenti

11.953

2022

Acquisizione in Polonia delle attività pensionistiche di NN Group scalando posizioni sul mercato dei fondi pensione; completamento della riorganizzazione delle attività di business tra le compagnie della Rep. Ceca e Slovacchia

2023

Accordo per l'acquisto del 100% di 4LifeDirect, compagnia di venedita di polizze vita in Polonia; accord per supportare ulteriormente l'automatizzazione dell'ecosistema relativo al Business Health di Generali nella regione CEE tramite la piattaforma AdvanceCare

2024

Piattaforma AdvanceCare introdotta in Serbia per accelerare l'automazione dell'ecosistema Business Health di Generali nella regione CEE. Avvio di RedClick in Polonia

Spagna e Portogallo



Spagna

- Generali è presente in Spagna dal 1834, operando attraverso Generali España e joint-venture con Cajamar
- Accordi con Cajamar rinnovati nel 2022 ed estesi fino al 2035, rafforzando la partnership
- Acquisizione di Liberty Seguros annunciata a giugno 2023 e conclusa a gennaio 2024

Portogallo

- Generali è presente in Portogallo dal 1942, operando nei segmenti Danni e Vita
- Fusione delle compagnie assicurative nel 2020 ha creato Generali Seguros, S.A., con il marchio Generali Tranquilidade lanciato nel 2024
- Accordo di distribuzione pluriennale con CTT e Banco CTT perfezionato a fine 2024

Spagna

Premi nel 2024	Risultato operativo totale	Dipendenti
€ 3,83 MLD	€ 398 MLN +44,6%	2.500

Compagnie principali

Generali España Seguros y Reaseguros, Generali Seguros y Reaseguros SAU (Liberty Seguros), Cajamar Vida, Cajamar Seguros

Portogallo

Premi nel 2024	Risultato operativo totale	Dipendenti
€ 1,81 MLD	€ 134 MLN +21,1%	1.361

Compagnie principali

Seguradoras Unidas e AdvanceCare

2022

È proseguita la nostra crescita in Portogallo, attraverso la partnership con il Gruppo CTT e l'acquisizione di una partecipazione di minoranza in Banco CTT

2023

Generali raggiunge un accordo con Liberty Mutual per l'acquisizione di Liberty Seguros - compagnia assicurativa spagnola che opera in Spagna, Portogallo, Irlanda ed Irlanda del Nord

2024

Generali completa l'acquisizione di Liberty Seguros da Liberty Mutual

Asia



La Regione Asia comprende Cina, Hong Kong, India, Indonesia, Malesia, Thailandia e Vietnam.

Il Gruppo è uno dei principali assicuratori europei nel mercato asiatico.

Assume un ruolo predominante nei segmenti Vita e Danni attraverso una strategia distributiva dei propri prodotti, che include agenti, broker, canali digitali e accordi con gruppi bancari. I premi Vita sono cresciuti del 29,3%, in particolare grazie al contributo della Cina, soprattutto nel settore del risparmio e delle pensioni. Nel segmento Danni, i premi hanno registrato un aumento del 9,6%, grazie al contributo dell'India, mentre la Malesia è rimasta stabile rispetto al periodo precedente.

Compagnie principali

Generali China Life, Generali China Insurance, Generali Life Hong Kong Limited, Future Generali India Life Insurance Co. Ltd., Future Generali India Insurance Co. Ltd., PT Asuransi Jiwa Generali Indonesia, Generali Insurance Malaysia Berhard, Generali Life Assurance (Thailand) plc., Generali Insurance (Thailand) plc., Generali Vietnam Life Insurance Co. Ltd.

Premi totali nel 2024

€ 7.367 MLN

Risultato operativo

€ 260 MLN

Dipendenti

> 13.000

2022

Acquisizione delle quote di maggioranza delle joint ventures AXAAffin e partecipazione al 100% in MPI Generali Insurans Berhad (Malesia). Il Gruppo è diventato inoltre azionista di maggioranza di Future Generali India Insurance Company Limited e Future Generali India Life Insurance Company Limited

2024

Generali sigla un accordo con CNPC per diventare azionista al 100% di GCI, dal 49%. La transazione rafforza la posizione strategica di Generali in Cina, creando le basi per la crescita futura nel segmento Danni

Latin America & Greece

La Regione Latin America & Greece comprende Argentina, Brasile, Cile, Ecuador, Grecia.

Argentina

Generali rappresenta il terzo player in termini di premi, è il principale mercato sudamericano per il Gruppo ed è caratterizzato da un tasso di inflazione storicamente elevato e da un'alta volatilità. In questo contesto, il Gruppo ha implementato alcune best practices, investendo in progetti di trasformazione digitale basati sulle esigenze del business, che hanno permesso alla compagnia argentina di distinguersi in termini di qualità del servizio e innovazione.

Compagnie principali

La Caja De Ahorro, Seguro

Brasile

Dopo diversi anni in perdita legati al portafoglio auto e relative ristrutturazioni, Generali ha registrato una buona ripresa. Il successo dell'attuazione di un piano di recupero ha permesso alla compagnia di tornare ad essere profittevole già a partire dal 2022, trend poi confermato nel 2023 e ulteriormente rafforzato nel 2024. Focalizzata sul Vita, ed in particolare sulla linea puro rischio e malattia, la compagnia ha beneficiato di un notevole aumento dei ricavi, di una sinistralità stabile e di un forte risultato degli investimenti.

Compagnie principali

Generali Brasil Seguros

Cile

Generali opera attraverso AFP PlanVital, compagnia attiva nella gestione di fondi pensione e di risparmio. PlanVital ha 1,6 milioni di clienti attivi, 0,2 milioni di pensionati e un patrimonio totale in gestione di circa € 10,5 miliardi. Oltre a gestire i contributi pensionistici obbligatori, PlanVital offre prodotti di risparmio volontari (principalmente attraverso i canali diretti), fornendo consulenza finanziaria sia per il risparmio che per la pensione.

Compagnie principali

AFP PlanVital

Grecia

Il Gruppo ha acquisito nel 2021 la compagnia AXA Insurance, il cui piano di integrazione è stato completato con successo nel 2024. L'azienda ha continuato a dimostrare crescita in tutti i settori, esibendo per un altro anno uno sviluppo dinamico: i premi lordi totali hanno raggiunto i 549 milioni di euro, segnando un aumento dell'8,2% rispetto alla fine del 2023.

Compagnie principali

Generali Hellas

Global Business Activities

- Generali CARE Hub (che comprende Europ Assistance e Generali Employee Benefits - GEB)
- Global Corporate & Commercial (GC&C)
- **Arte Generali**

GLOBAL CORPORATE & COMMERCIAL (GC&C)

Premi nel 2024

€ 2,9 MLD

- GC&C offre soluzioni assicurative e servizi Danni a imprese medio-grandi e intermediari in oltre 180 paesi nel mondo
- Grazie alla solida esperienza globale e alla conoscenza dei mercati locali e del settore corporate, vengono offerte soluzioni integrate e personalizzabili in property, casualty, engineering, marine, aviation, cyber e specialty risks
- Attraverso gli esperti di Multinational Programs, Claims e Loss Prevention, GC&C garantisce alle imprese lo stesso livello di assistenza e protezione in ogni parte del mondo

CARE HUB

Europ Assistance

Fondata nel 1963, è uno dei principali brand globali nel campo dell'assistenza privata, presente in più di 200 paesi grazie ai suoi centri di assistenza e al suo network di fornitori convenzionati. Nel 2024 il fatturato si è attestato a €3,7 miliardi (+9,0%).

Offre coperture assicurative e assistenza

- Assistenza stradale e viaggi
- Coperture personalizzate riguardanti l'assistenza agli anziani, cyber-security, servizi medici e di concierge
- Nel 2024 si è registrata la miglior performance di sempre in termini di fatturato e risultati

Generali Employee Benefits (GEB)

Rete integrata che offre alle imprese di mediograndi dimensioni, servizi e soluzioni assicurative in ambito Vita e Danni, protezione della salute e piani pensionistici per dipendenti locali e globali.

Piattaforma globale di servizi

- Nel 2024 un volume di premi di €1,6 miliardi di euro
- Linea di business del Gruppo Generali, leader nelle soluzioni globali di employee benefits e servizi riassicurativi, pensati per i dipendenti e costituiti da protezione vita, supporto emotivo e protezione finanziaria
- Presenza globale in 127 paesi, supportata da 136 partner di rete locali, 62 clienti captive, 298 client pooling e 324 programmi multinazionali coordinati



Generali Investments Holding (GIH)

Generali Investments Holding (GIH) supervisiona tutte le attività di asset management a livello globale all'interno del Gruppo.

LE PRINCIPALI AREE DI ATTIVITÀ

Asset Management

Gestione del patrimonio della clientela sia istituzionale sia retail, gestione degli investimenti per conto delle compagnie assicurative del Gruppo Generali grazie a solide competenze nelle soluzioni liability-driven.

Al di fuori del perimetro di GIH, Banca Generali continua a focalizzarsi sull'offerta di servizi completi di consulenza finanziaria e soluzioni di wealth management.

L'ecosistema delle società di gestione del risparmio

Generali Investments è uno dei primi 10 operatori europei, con attività in più di 20 paesi e un solido presidio in aree in crescita. La disponibilità di seed and acceleration capital da parte del Gruppo, la coordinata piattaforma di distribuzione, nonché l'accesso all'infrastruttura comune del Gruppo Generali, costituiscono elementi chiave di differenziazione per il business.

Generali continuerà ad ampliare e diversificare le proprie competenze di investimento, concentrandosi nei Mercati Privati e nei Real Asset, e potenzierà la propria capacità di distribuzione e il servizio clienti, rafforzando la propria presenza nei mercati principali.

Valore complessivo degli AuM
del segmento Asset Management*

€ 695 MLD +34,8%

Utile del segmento Asset Management*
(dopo la pertinenza di terzi)

€ 343 MLN -2,7%

* Fonte: Risultati del Gruppo Generali al 31 dicembre 2024

Nomi completi delle società: Generali Asset Management S.p.A. Società di gestione del risparmio, Generali Investments Luxembourg S.A., Generali Investments Holding S.p.A., Generali Real Estate S.p.A., Generali Real Estate S.p.A. Società di gestione del risparmio



Generali Investments – Affiliate



Specialisti degli investimenti europei con una view globale



Approccio di investimento *unconstrained*, con un modello comissionale unico



Investimenti infrastrutturali globali con un approccio sostenibile



Piattaforma di fondi *liquid alternative* UCITS



Strategie globali *multi-asset* con approccio *total return*



Investimenti immobiliari azionari e obbligazionari



Investitori *high-conviction* ESG e SRI



Investimenti azionari in infrastrutture *greenfield* legate alla transizione energetica

2023

Annunciata l'acquisizione di Conning Holdings Ltd e delle sue controllate da Cathay Life; avviata una partnership di lungo termine con Cathay Life

2023

Lancio di Sosteneo, joint venture focalizzata su investimenti in equity in progetti infrastrutturali sostenibili

2024

Perfezionamento dell'acquisizione di Conning Holdings Ltd e delle sue controllate

Generali Investments Holding (GIH)

Conning

Società di gestione degli investimenti che supporta istituzioni assicurative e piani pensionistici con soluzioni di investimento e ricerca, operando a livello globale.

Octagon

Consulente di investimenti specializzato in prestiti a leva e obbligazioni ad alto rendimento, con un approccio disciplinato e una gestione attiva del portafoglio per generare rendimenti corretti per il rischio.

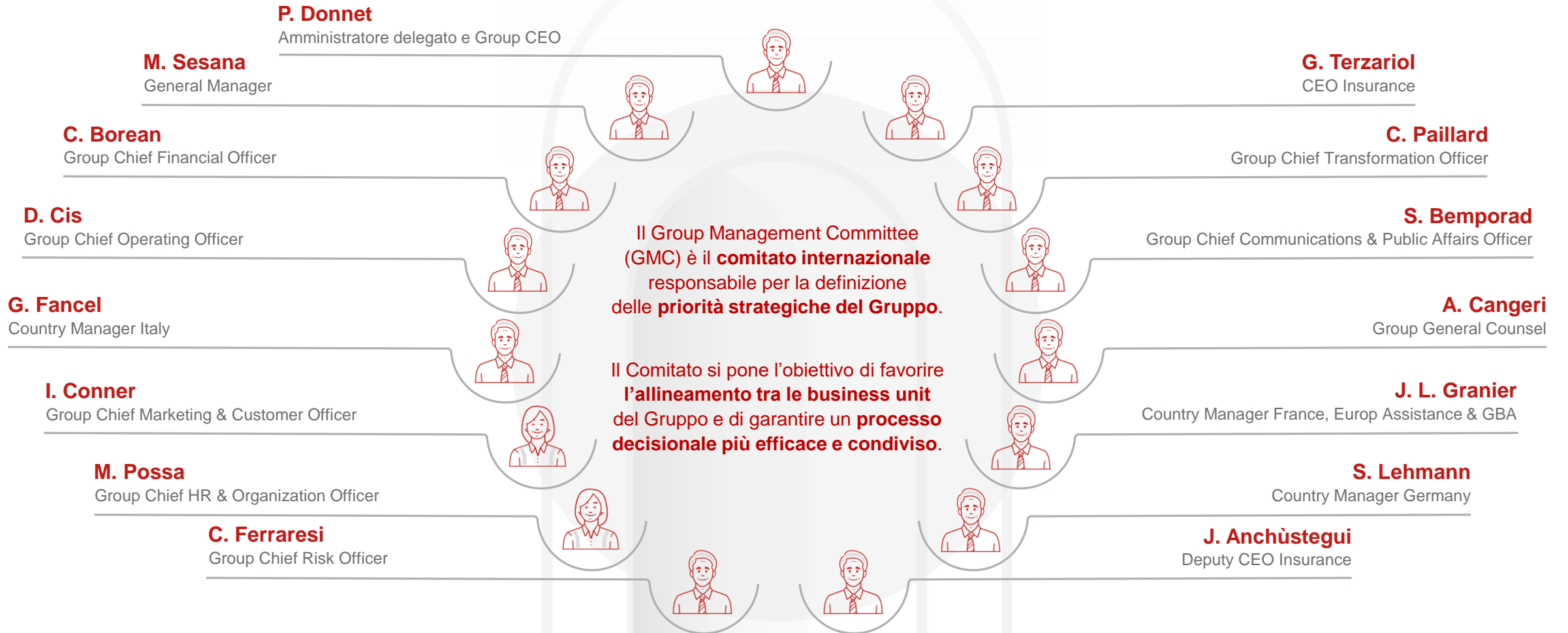
Global Evolution

Società di gestione degli investimenti specializzata nei mercati emergenti e di frontiera, nota per il suo approccio innovativo e la vasta esperienza nel settore.

Pearlmark

Si specializza in strategie di investimento immobiliare value-add negli Stati Uniti, offrendo accesso a immobili di qualità istituzionale attraverso equity e debito, con un approccio collaborativo e investimenti personali del team senior.

Group Management Committee



Governance

COLLEGIO SINDACALE

Carlo Schiavone

Presidente

Michele Pizzo

Sindaco supplente

Sara Landini

Sindaco effettivo

Paolo Ratti

Sindaco effettivo

CCR

Comitato Controllo
e Rischi

RemCoR

Comitato per le Remunerazioni
e le Risorse Umane

CNG

Comitato per le Nomine
e la Corporate Governance

CINVI

Comitato per gli Investimenti

CIS

Comitato Innovazione
e Sostenibilità Sociale
e Ambientale

COPC

Comitato Operazioni
con Parti Correlate

CONSIGLIO DI AMMINISTRAZIONE

Indipendente*	CCR	CNG	CIS	RemCoR	CINVI	COPC
---------------	-----	-----	-----	--------	-------	------

Andrea Sironi

Presidente

Philippe Donnet

Amministratore Delegato e Group
CEO

Marina Brogi

Consigliere

Flavio Cattaneo

Consigliere

Alessia Falsarone

Consigliere

Clara Furse

Consigliere

Umberto Malesci

Consigliere

Stefano Marsaglia

Consigliere

Antonella Mei-Pochtler

Consigliere

Diva Moriani

Consigliere

Lorenzo Pellicoli

Consigliere

Clemente Rebecchini

Consigliere

Luisa Torchia

Consigliere

* Criterio di indipendenza previsto dall'articolo 3.C.1 del Codice di Autodisciplina delle Società Quotate

